

センター長あいさつ

クリニカルスキルアップセンターは、2009年6月1日、第一中央診療棟3階に開設され、1年10ヶ月となります。

当センターは、本学部の職員・学生を対象に、基本的診察技術や高度な医療技術を身につけるための、様々な医療シミュレータを備えた施設です。医療技術の向上による医療安全の確立、教育の質の確保、患者中心の医療の実践を目的とした優秀な医療従事者の育成を目指しています。

採血をはじめとした基本的手技の機器を備えたA室、全身麻酔下と同じ状況をシミュレーションできる高機能シミュレータなどを揃えたB室、心肺蘇生の自己学習が行えるシステムを備えたC室があります。

本施設を積極的に利用し、医療安全に役立てていただきたいと思います。



センターの利用について



どんな人が利用できるの？

本院、本学部で働く、学ぶ全ての方が利用出来ます。
但し、利用申請者は医師、研修医および看護師など医療従事者に限られており、**利用する際は利用許可申請者が指導**しなければなりません。学生や事務職員などが研修のために利用したい場合は、医療従事者が申請の上、研修に同行して指導する必要があります。

現在、外部公開はされていないため、外部の方のみの利用はできません。
外部の方を含めた本院、本学での研修についてはお問い合わせください。

どんなシミュレータがあるの？

静脈注射、採血、心音・呼吸音聴診など、基本的な手技を行える機器はA室、高機能患者シミュレータ、血管内治療シミュレータなど、より専門的で高度な機器はB室、そしてC室には心肺蘇生自己学習システムがあります。所有機器はホームページに掲載しておりますので、是非ご覧ください。

また、使用は医師のみに限定するなど、特殊なシミュレータもありますので、ご利用の前にセンターまでお問い合わせください。



利用者のトレーニング風景

当センターでは様々なシミュレータがトレーニングに利用されています。
このコーナーでは、シミュレータを使用した研修、実習の様子をご紹介します。

総合診療部の学生実習

総合診療部は定期的に利用されている診療科のひとつで、採血、静脈注射や心音・呼吸音聴診など、基本となる手技をメインに、学生実習にセンターを利用されています。初めてシミュレータに触れる学生も多く、興味を持って実習に取り組まれています。

手背の静脈注射シミュレータを使用した実習



手順を確認しながら…



針を刺す表情は真剣です



慎重に、慎重に…

心臓病診察シミュレータ“イチロー”を使用した実習



最初に説明を受けます



診察開始！



あらゆる角度から確認…

呼吸音聴診シミュレータ“ラング”を使用した実習



こんな風に聴こえるんだ…



この辺の音はどうなんだろう？



モニタでの確認も忘れずに

利用申請について

当センターを利用するには、事前の申請が必要です。ここでは、申請の流れについてご案内いたします。

センターの場所はホームページに掲載されておりますのでご確認ください。

<http://skill-up.med.yamaguchi-u.ac.jp/accessmap.html>

申請の流れ

利用希望日の予約状況を確認する

希望日が予約済の場合もありますので、ホームページで確認するか、センターにお問い合わせください。
(ホームページ TOP の右にあるバナーより確認出来ます。 <http://skill-up.med.yamaguchi-u.ac.jp/>)

利用許可申請書に記入する

利用許可申請書はセンターへお越しいただくか、ホームページよりダウンロードしてお使いください。
(利用許可申請書ダウンロードページ <http://skill-up.med.yamaguchi-u.ac.jp/usage.html>)

利用許可申請書を提出する

利用許可申請書はセンターに持参するか、メールにてお送りください。
(メールアドレス skill-up@yamaguchi-u.ac.jp)

申請日に利用

利用についてのよくある質問

Q. 利用可能な時間帯は？

Q. 9：00～16：00 です。
時間外の利用も可能ですので
お問い合わせください。

Q. 貸出はしているの？

Q. 一部の物品は貸出も行っています。
詳しくはお問い合わせ
ください。

Q. 定期的な継続予約は可能？

Q. 可能です。既に予約された
曜日、時間もありますので、
ご相談ください。

Q. 学生だけで練習はできる？

Q. 学生のみ利用は出来ません。
必ず医師の指導が必要です。

ご質問、ご相談、ご不明な点がございましたら、お気軽にお問い合わせください。

【内線】3134 【メールアドレス】skill-up@yamaguchi-u.ac.jp

シミュレータのご紹介

当センターでは様々なシミュレータを所有しておりますが、このコーナーにて、順次紹介をしております。今回はスウェーデン MENTICE 社製 血管内治療シミュレータ「VIST-C™」をご紹介します。

血管内治療シミュレータ「VIST-C™」



VIST-C™はさまざまな血管造影・治療が実際と同じような状況でトレーニングでき、臨床医や専門医にリアルなハンズオントレーニングを可能にする、ポータブルなシミュレータです。

- ・効果に基づくエビデンス/実証済みのインターフェイス、構造、指導効果
 - ・臨床におけるリアリティを高める実際のデバイスや機器の使用 / 臨床現場で使われるデバイスや機器によるトレーニング
 - ・高い忠実度のシミュレーション
- などの特長を備えています。

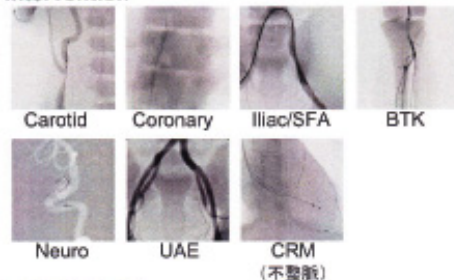
また VIST-C™は、トレーニングをサポートするため

の各種モジュールがあり、研修者の専門的技術や意思決定能力、処置能力を高める数多くのトレーニングシナリオも搭載され、右図のトレーニングモジュールが利用可能です。

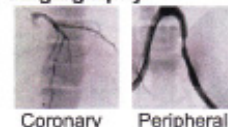
このシミュレータに関してご興味がありましたら、お気軽にお問い合わせください（内線：3134）。

次回も新たなシミュレータをご紹介します。

Intervention



Angiography



編集後記

スキルアップセンターだより創刊号、いかがでしたか？クリニカルスキルアップセンターは来年度6月に開設から2年を迎えます。残念ながら、まだセンターを利用されたことがない方、施設をご存じない方も沢山おられます。このニュースレターを通じて「センター

はこんなところ、こんなものがあり、こんなことができる」という情報をお伝えして行きたいと考えております。新たなシミュレータもどんどん紹介してまいりますので、センターに興味がおありでしたら、是非お立ち寄りください。



スキルアップセンターだより Vol.1

2010年3月30日発行

発行・編集:

山口大学医学部附属病院
クリニカルスキルアップセンター

【TEL】0836-22-3134

【E-mail】skill-up@yamaguchi-u.ac.jp

<http://skill-up.med.yamaguchi-u.ac.jp/>